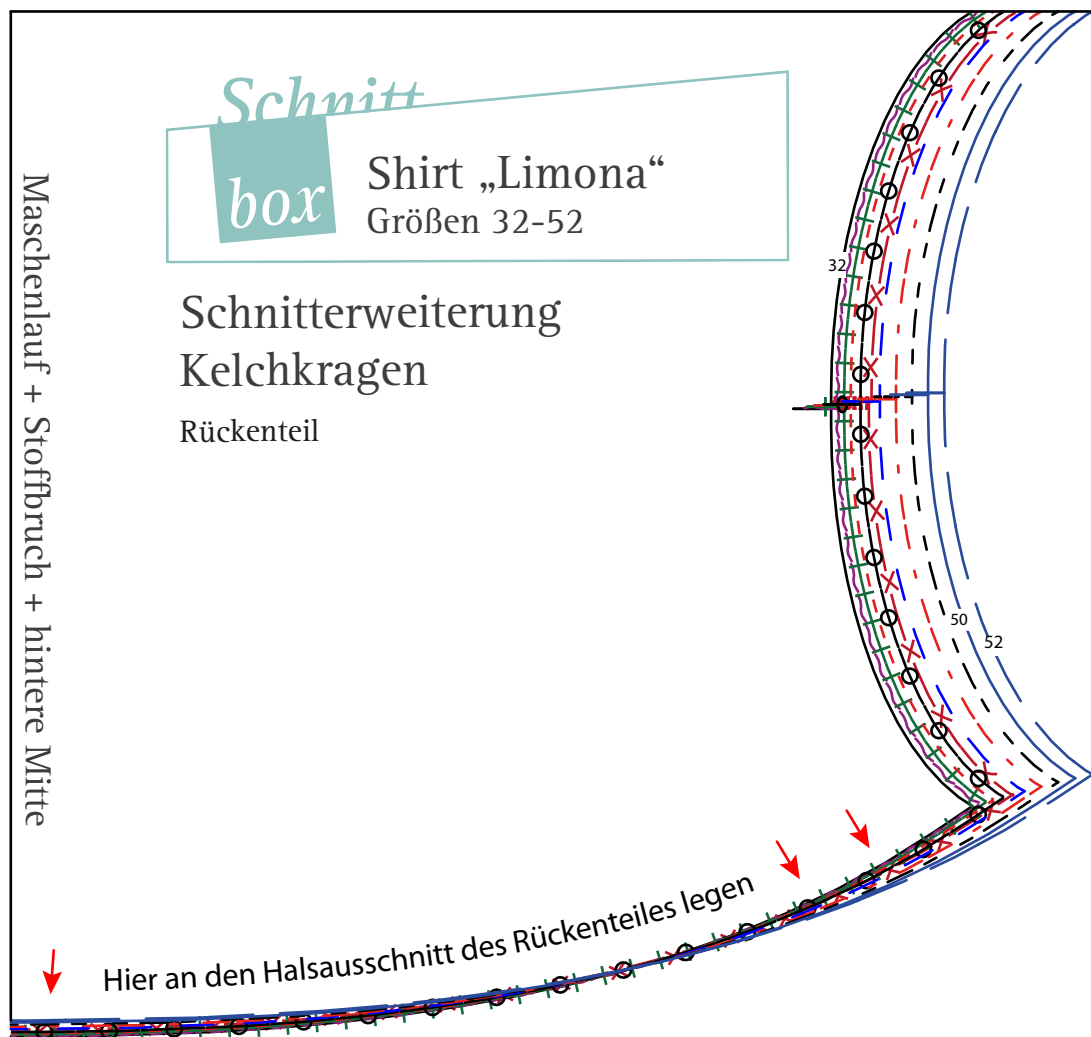
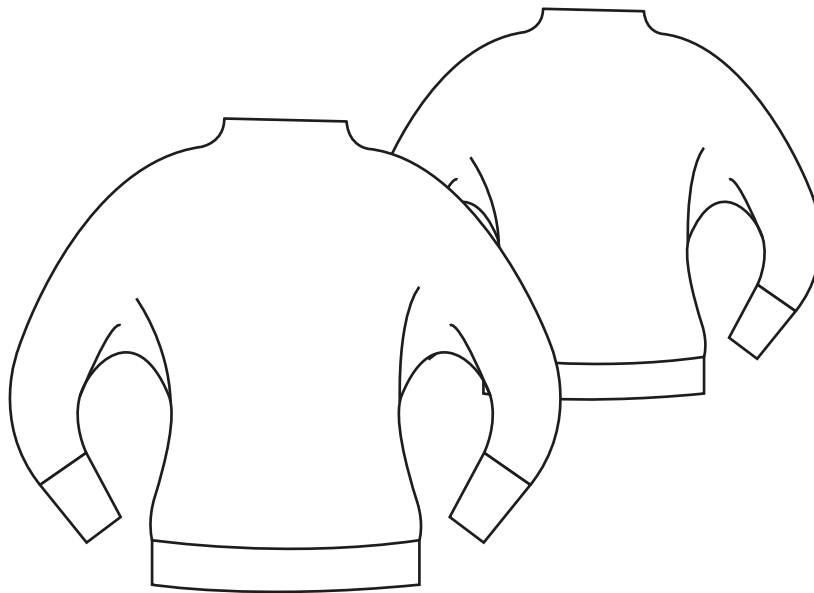


Schnitterweiterung Kelchkragen für das Schnittmuster „Limona“



Schnitt

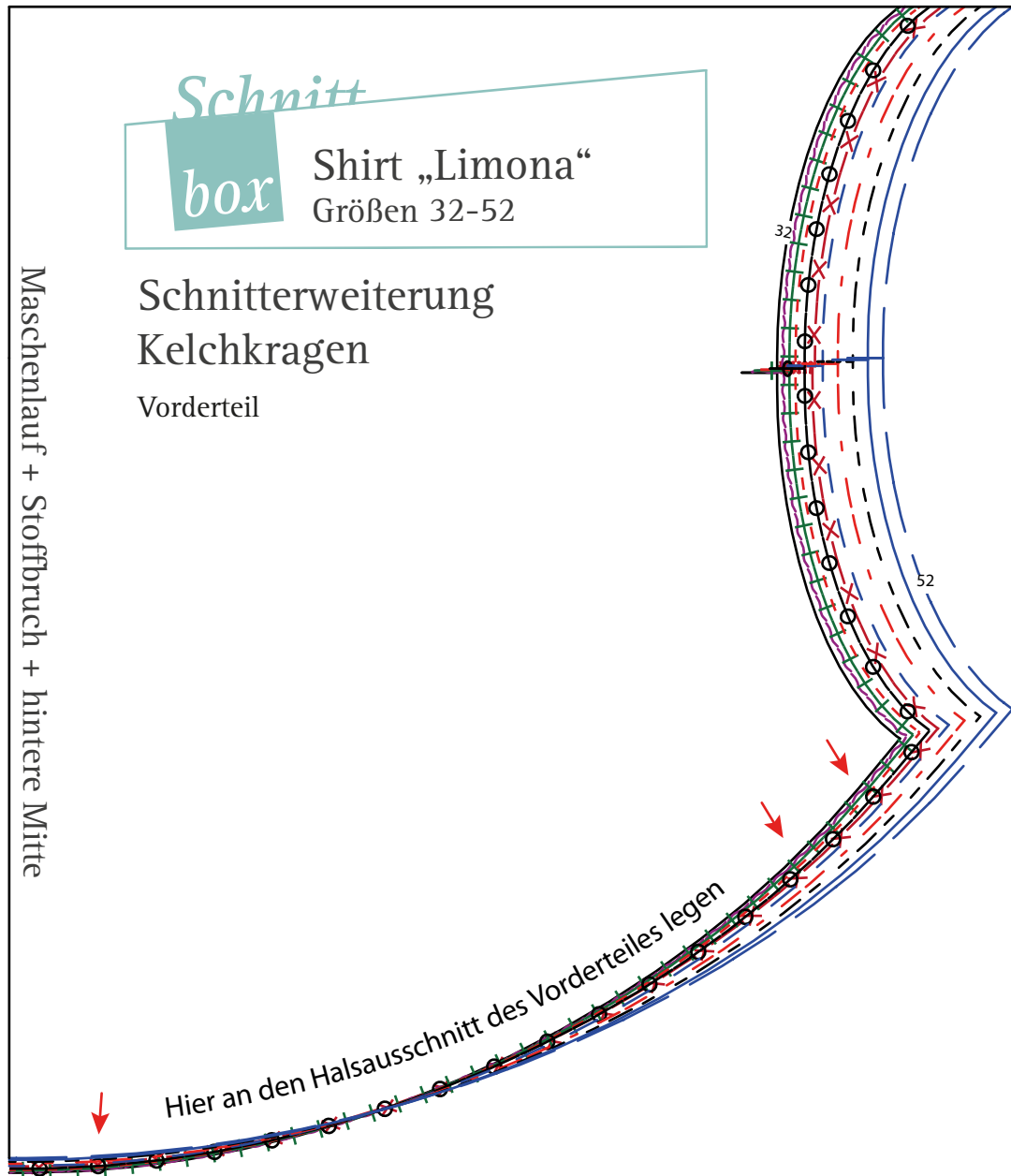
box

Shirt „Limona“
Größen 32-52

Schnitterweiterung Kelchkragen

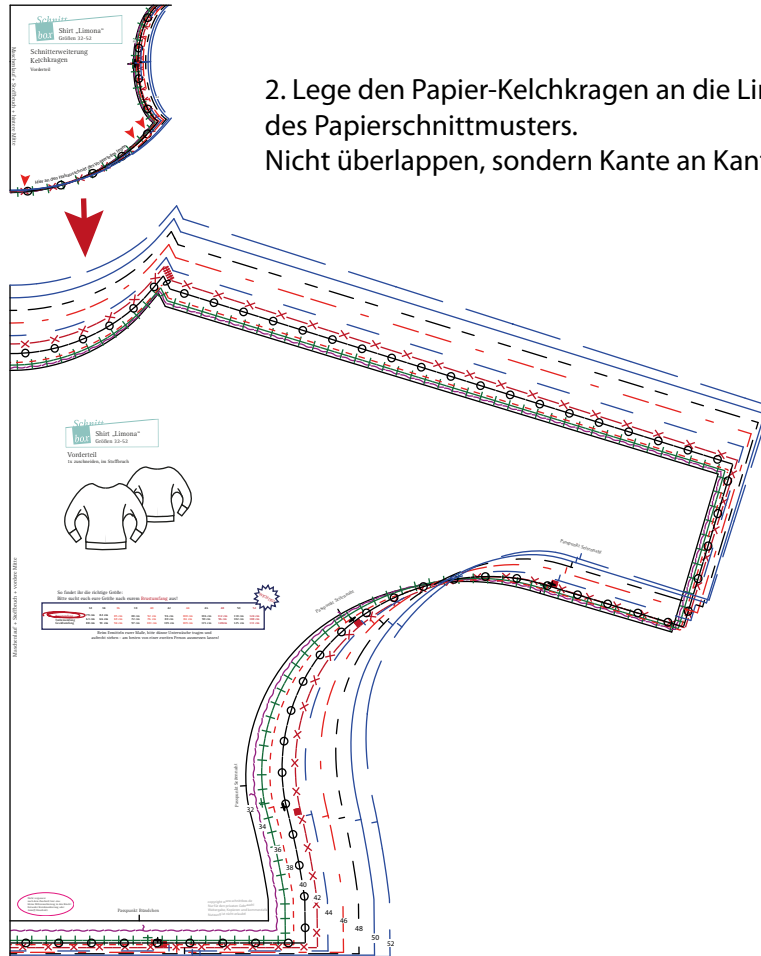
Vorderteil

Maschenlauf + Stoffbruch + hintere Mitte



1. Schneide die Kragenschnittteile in deiner Wunschgröße aus.

2. Lege den Papier-Kelchkragen an die Linie des Halsausschnittes des Papierschnittmusters.
Nicht überlappen, sondern Kante an Kante.



Beim Zuschneiden muss die kleine Ecke weggeknickt werden!

